

线性降压 LED 恒流驱动器 IC KF7135

概述

KF7135 是一种低压差、线性降压、固定输出电流的 LED 恒流驱动器。

除 LED 外，KF7135 无需外接其它元器件即可构成一个恒流输出的 LED 驱动电路。

KF7135 内置过热保护功能，可有效保护芯片，避免结温超过 120°C 时因过热而造成损坏。KF7135 还集成了 LED 短路保护、电源欠压保护功能。此外，KF7135 自带软启动功能。

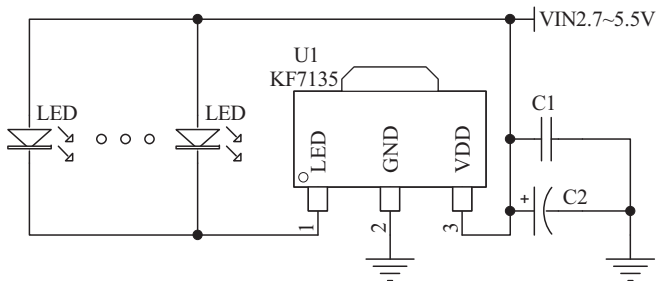
KF7135 可提供多个规格的输出电流供客户选择，输出电流可以从 100mA 到 380mA，步长为 10mA，并可通过多芯片并联的方式扩展 LED 的电流驱动能力。

KF7135 采用 SOT-89-3 的封装形式。

特点

- 电源电压：2.7V~5.5V。
- 输出电流：100mA 到 380mA。
- 低压差：150mV@350mA。
- 输出电流精度：优于±5%。
- 过热保护阈值：120°C。
- 欠压保护：2.5V。
- LED 短路保护。
- 软启动。

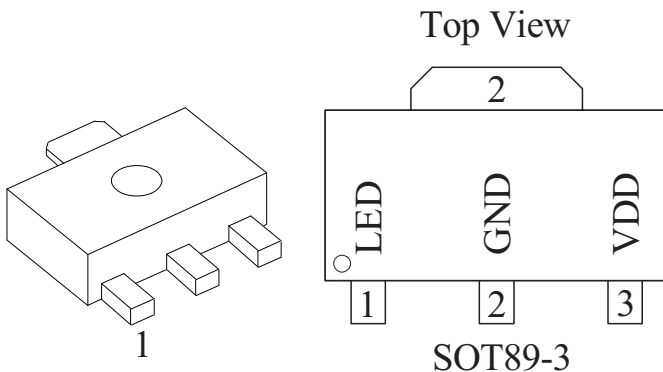
典型应用



应用领域

- 线性 LED 照明驱动。
- LED 手电筒。
- LED 台灯。
- LED 矿灯。
- LED 应急灯。
- LED 指示灯等 LED 照明设备。

封装及管脚分配



管脚号	管脚名称	管脚类型	描述
1	LED	输出	接 LED 阴极(负极)
2	GND	输入	接电源负极 (-)
3	VDD	输入	接电源正极 (+)